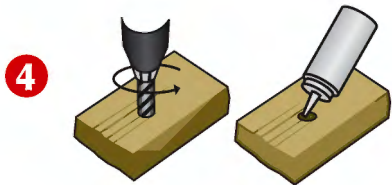


Suivez simplement ces instructions :

1. Appliquez pour nettoyer et sécher une surface après avoir enlevé les polluants, huiles, graisses, cires, anciennes peintures et débris.
2. À l'aide d'une lame ou d'une spatule, mélangez un volume de LiquidWood A avec un volume équivalent de WoodEpox B pendant au moins une minute.



3. Appliquez le mélange LiquidWood pour bois détérioré avec une brosse, en le versant ou en l'injectant.
4. Pour une meilleure pénétration du bois, percez de petits trous sur la surface du bois dans le fil et sur la veine d'extrémité, et versez LiquidWood dans les trous. Répétez ce processus jusqu'à saturation du bois.



5. Mélangez soigneusement un volume de WoodEpox A avec un volume équivalent de WoodEpox B.



6. Appliquez WoodEpox sur le bois apprêté avec LiquidWood alors que LiquidWood est toujours « collant » pour remplir les fissures, les trous et remplacer le bois manquant.
7. Sablez, rabotez, sculptez, peignez et teintez le bois restauré comme vous l'entendez.



LiquidWood et WoodEpox sont parfaits pour les réparations et la restauration du bois à la maison

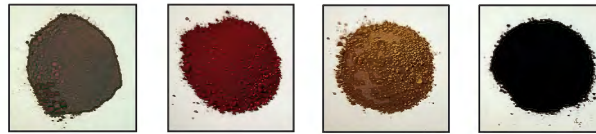
Produits connexes

Abosolv™ : solvant pour LiquidWood. Utilisé pour la dilution de LiquidWood et pour le nettoyage.

Abocure 7912-1™ : durcisseur à utiliser par temps froid avec LiquidWood (A), pouvant être appliqué en cas de températures négatives avec d'excellents résultats. Combiné à LiquidWood (A), Abocure 7912-1 permet à LiquidWood de durcir du jour au lendemain, même en cas de températures négatives. Recommandé pour une utilisation extérieure uniquement.

Abocure 8512-1™ : durcisseur ressemblant à une pâte à utiliser par temps froid avec WoodEpox (A). Peut être appliqué en cas de températures négatives avec d'excellents résultats. Combiné à WoodEpox (A), Abocure 8512-1 permet à WoodEpox de durcir sans source de chaleur externe. Recommandé pour une utilisation extérieure uniquement.

Pigmente : divers pigments peuvent être mélangés à WoodEpox pour un résultat uniforme qui correspondra à vos tons de bois. Un ou plusieurs pigments peuvent être mélangés pour créer une profondeur de couleur et des tons variés. Les pigments incluent (de gauche à droite) : brun foncé, rouge brique, jaune foncé et noir.



Clearstrip™ : un décapant respectueux de l'environnement, conçu pour enlever plusieurs couches de peinture à la fois. Ne détériore pas le bois patiné normal. Produit biodégradable, ininflammable et à l'odeur très discrète. Ne contient ni soude caustique, ni chlorure de méthylène. Peut être utilisé sur la plupart des peintures et vernis.

Pour une description complète des produits et accessoires ABATRON liés à la restauration du bois, consultez le site Web de l'entreprise (ci-dessous) ou appelez pour obtenir un catalogue gratuit.



© 3/2019 ABATRON CORP.

5501 95th Ave.
Kenosha, WI 53144
800-445-1754
www.abatron.com
info@abatron.com

LiquidWood® et WoodEpox®



ISO 9001 / Enregistré en 2015

Système de restauration du bois

La référence en matière de restauration et de remplacement du bois

LiquidWood® renforce, reconstruit et imperméabilise le bois en durcissant après pénétration. Il régénère les rebords de fenêtre, les charpentes, les éléments structurels et décoratifs, le mobilier, les colonnes, les bateaux et les planchers pourris. Apprêt pour WoodEpox. Mastic adhésif structurel **WoodEpox®**. Pâte adhésive polyvalente, haute résistance, sans rétrécissement pour le remplissage, la réparation et le remplacement du bois et d'autres matériaux dans les structures, les murs, les planchers, le mobilier et les sculptures. Une référence dans les ateliers, les usines, les bâtiments, les musées, les chantiers navals et les habitations.

Restaurez le bois pourri en trois étapes simples

1 Préparez le bois

Enlevez l'ancienne peinture, les saletés et les débris. Nettoyez les surfaces grasses avec du détergent, de l'eau ou des solvants.

2 Appliquez LiquidWood



Pour renforcer le bois, appliquez LiquidWood à l'aide d'une brosse ou versez directement sur la surface. LiquidWood pénètre et durcit.

3 Appliquez WoodEpox



Pour reconstruire les pièces de bois manquantes et remplir les fissures et les trous, appliquez WoodEpox. Une fois dur, le bois peut être sablé, teinté, peint et cloué.



En tant que système de restauration du bois le plus complet et le plus permanent disponible à l'heure actuelle, LiquidWood et WoodEpox sont utilisés par des agences gouvernementales, des architectes et d'autres professionnels. Ils donnent une nouvelle vie au bois pourri ou gravement endommagé, et sont souvent le dernier recours pour les pièces de bois qui ne peuvent pas être remplacées en raison de leur taille, de leur forme ou pour des raisons artistiques. Les réparations effectuées avec LiquidWood et WoodEpox sont entièrement fonctionnelles, permanentes, et bien souvent plus résistantes et plus durables que le bois d'origine.



LiquidWood®

Produit consolidant à forte pénétration régénérant

et imperméabilisant le bois pourri, séché ou spongieux. Restaure la solidité structurelle et la durabilité des fibres du bois. Avec LiquidWood, une pièce de bois détérioré pouvant s'effriter sous pression des doigts peut être imprégnée et restaurée en un bois rigide, durable, imperméable et résistant aux intempéries d'une qualité supérieure à l'original. La masse durcie peut être sciée, rabotée, défoncée, sculptée, percée, clouée, sablée, collée et peinte. LiquidWood est aussi un apprêt pour WoodEpoxy.

Utilisations : LiquidWood est idéal pour régénérer et imperméabiliser les rebords de fenêtre, les seuils, les cadres de fenêtre et de porte, les colonnes, les escaliers, les balustrades, les planchers, les chapiteaux, les moulures, les portes, les volets, le mobilier d'intérieur et d'extérieur pourris, séchés ou spongieux, les restaurations archéologiques et artistiques, les bateaux, et les menuiseries de toutes sortes.

LiquidWood et WoodEpoxy sont certifiés GREENGUARD pour la qualité de l'air intérieur.



Caractéristiques et avantages : LiquidWood, c'est une adhésion exceptionnelle, la solidité structurelle, la polyvalence, sa permanence, la stabilité dimensionnelle et l'imperméabilité. LiquidWood A et B sont faciles à utiliser. Ce sont des mélanges 100 % réactifs ne contenant ni composés volatils organiques, ni odeurs nocives.

	Kg/cm ²	Mpa	Psi
Résistance à la traction	103	10,1	1460
Résistance à la compression	366	36	5210
Résistance à la flexion	63	6,2	900
Dureté Shore D	42		
Allongement	84%		

Caractéristiques techniques : LiquidWood consiste en 2 liquides époxy clairs : de la résine (A) et un durcisseur (B). Lorsque A et B sont mélangés à volumes égaux, il suffit d'agiter et un mélange aux propriétés uniques se forme pour imprégner et restaurer le bois et autres masses poreuses. Application : versez ou peignez sur le bois. Les fibres imprégnées durcissent et la masse devient imperméable, sans déformation et très solide en quelques heures ou quelques minutes à peine. 100 % solides. Rapport 1/1. Durée de vie du produit de 30 minutes.

WoodEpoxy®

Un mélange de mastic adhésif sans rétrécissement destiné à remplacer le bois, pouvant être utilisé quelle que soit l'épaisseur dans les applications structurelles et décoratives pour remplacer, réparer, prolonger ou remplir le bois et d'autres matériaux.

Utilisations : WoodEpoxy est idéal pour réparer, remplacer ou effectuer des rajouts au bois et à pratiquement toute surface rigide, ainsi qu'au bois séché, pourri ou spongieux consolidé avec LiquidWood. Utilisez-le sur les rebords de fenêtre, les seuils, les cadres de fenêtre et de porte, les colonnes, les escaliers, les balustrades, les planchers, les chapiteaux, les moulures, les portes, les volets, le mobilier d'intérieur et d'extérieur, les statues, ainsi que les restaurations archéologiques et artistiques.

Caractéristiques et avantages : WoodEpoxy colle très fort et de manière permanente sur la plupart des surfaces. Il remplit les fissures, les trous et les vides de toutes tailles, sans rétrécissement et sans s'effriter comme la plupart des enduits pour bois. Il peut remplacer ou ajouter de nouvelles parties aux cadres et aux rebords de fenêtre, au mobilier, aux sculptures, aux éléments structurels et décoratifs, à l'intérieur comme à l'extérieur. Grâce à sa solidité et à sa durabilité, il représente une solution



restauration de grandes colonnes à l'aide de LiquidWood et de WoodEpoxy.

WoodEpoxy réussit car il peut être peint, teinté, passé au fil du bois, scié, cloué, raboté, sablé, sculpté et usiné comme le bois. Il peut être moulé en formes et sculpté à la main avant durcissement, et même sculpté une fois dur. Il colle aussi bien sur la céramique, le béton, le métal, le verre, la fibre de verre et la plupart des surfaces rigides.

	Kg/cm ²	Mpa	Psi
Résistance à la traction	176	17,5	1790
Résistance à la compression	389,8	37,92	2300-2800
Dureté Shore D	53-55		
Allongement	3%		

Ne contient ni composé organique volatil, ni odeur nocive. Sa couleur légère et neutre peut être modifiée avec des teintures, des colorants et des pigments. Sa consistance de pâte sans écoulement permet de l'appliquer comme un mastic pour remplir les trous et les fissures ou pour constituer virtuellement n'importe quelle épaisseur ou forme.

Caractéristiques techniques : WoodEpoxy est un système adhésif léger à base d'époxy, fabriqué à base de deux éléments : une pâte de résine (A) et une pâte durcissante (B). Lorsque les éléments A et B sont mélangés en volumes égaux, le mélange durcit en une à deux heures en une masse adhésive légère qui ne rétrécit pas, d'une stabilité dimensionnelle élevée, résistante aux produits chimiques, à l'eau et aux intempéries. 100 % solides. Rapport 1/1. Durée de vie du produit de